

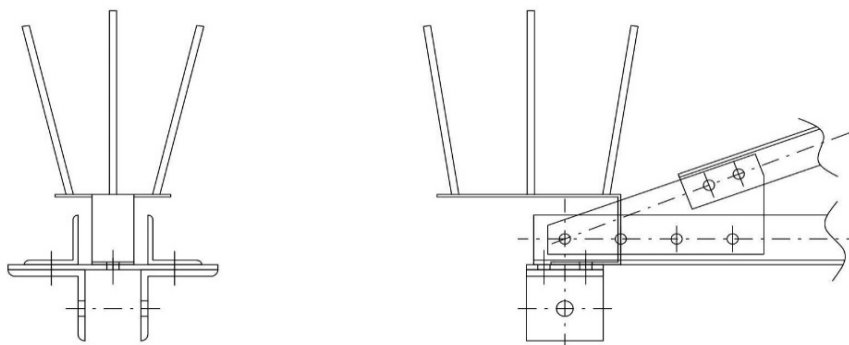
MONTÁŽ OCHRANNÝCH TYČÍ

Archivní číslo:	ELV 52-18-616
Datum:	11.2018
Vypracoval:	Ing. Steinbauer

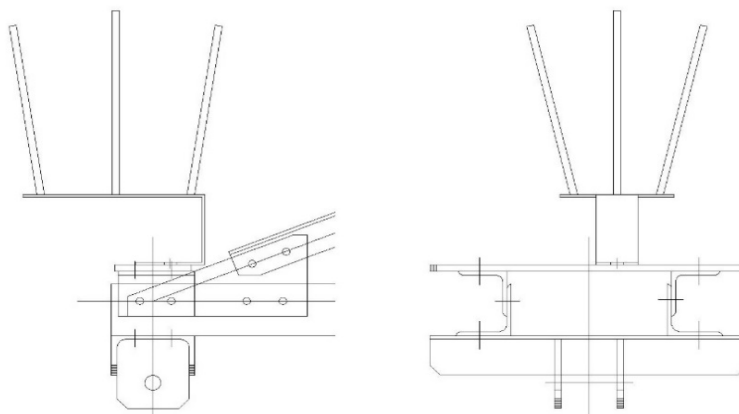
Tato dokumentace je duševním majetkem a.s. SPIE Elektrovod. Žádná část této dokumentace nesmí být reprodukována nebo použita bez jejího písemného povolení.

DETAIL OCHRANNÉ TYČE - TYP 521 516

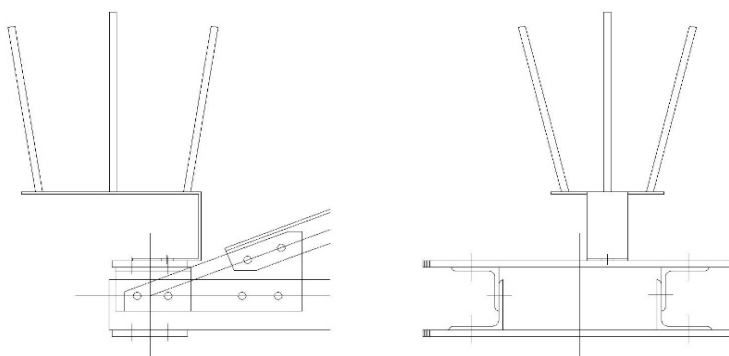
Nosné stožáry



Výztužné stožáry ve funkci nosných



Výztužné stožáry



POZNÁMKY:

- Ochrannou armaturou budou vyzbrojeny všechny nové nosné stožáry, nové výztužné stožáry ve funkci stožárů nosných a nové výztužné stožáry s pomocným izolátorovým závěsem (PN) na koncích konzol.
- Upevnit do předem připravených otvorů šroubovým spojem M16.
- Jedná se o výrobek z oceli od spol. ELBA a.s. Kremnica uváděný pod názvem "Ochranné tyče".
- Povrchová ochrana ochranných tyčí (žárové zinkování) je již provedena přímo ve výrobě.

Rozpiska materiálu udává sortiment materiálů pro 1ks ochranné tyče.

5	ČSN 02 1741.05	Podložka pružná M16		1		pozinkovat
4	ČSN EN ISO 7089	Podložka M16		1		pozinkovat
3	ČSN EN ISO 4032	Matices M16	5.6	1		pozinkovat
2	ČSN EN ISO 4017	Šroub M16 x 45	5.6	1		pozinkovat
1	521 516 ELBA	Ochranná tyč	S 235	1	2,16	
Pol.	Výkres - norma	Název - označení - rozměr	Materiál	ks jedin.	Hmotnost [kg]	Poznámka